

# «Организация инклюзивного образования детей с ОВЗ и детей инвалидов в ДОУ»



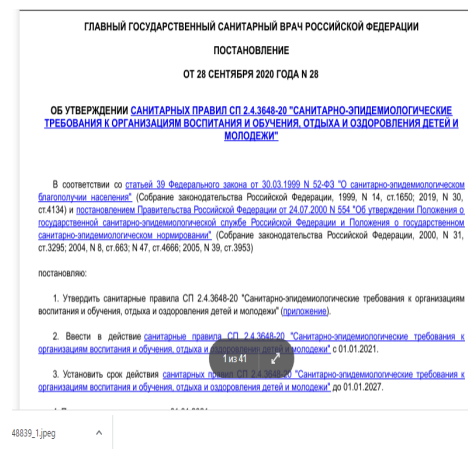
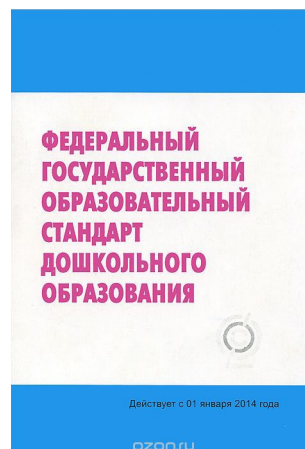
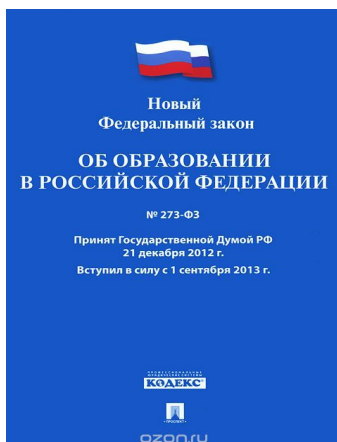
Подготовила: Методист МБОУ «ВОК» СП  
Детский сад 3, корпус 3  
Мокрушина Лариса Николаевна

Верещагино, 2023 г.



# НОРМАТИВНО ПРАВОВАЯ БАЗА:

- **ФЗ №273 от 29.12.2012 г. «Об образовании в Российской Федерации», статьи 2,5,79**
- **Федеральный государственный образовательный стандарт дошкольного образования от 17 октября 2013 года №1155, пункт 1.3.**
- **СанПиН организации воспитания и обучения, отдыха и оздоровления детей и молодежи - СП 2.4.3648-20 (Постановление Главного санитарного врача РФ от 28.09.2020 № 28) пункт 1.3.**





***Инклюзивное образование*** (фр. inclusif - включающий в себя, лат. include-закрываю, включаю) - процесс развития общего образования, который подразумевает доступность образования для всех, в плане приспособления к различным нуждам всех детей, что обеспечивает доступ к образованию для детей с особыми потребностями.



# Принципы инклюзивного образования.

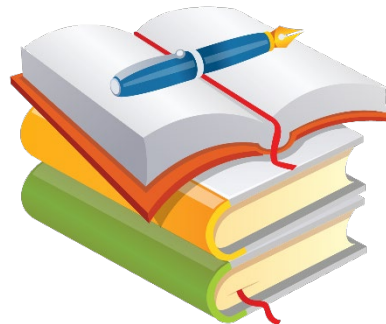


- ❖ Принцип индивидуального подхода.
- ❖ Принцип поддержки самостоятельной активности ребенка.
- ❖ Принцип активного включения в образовательный процесс всех его участников.
- ❖ Принцип междисциплинарного подхода.
- ❖ Принцип вариативности в организации процессов обучения и воспитания.
- ❖ Принцип партнерского взаимодействия с семьей.



# *Условия реализации инклюзивной практики в детском саду*

- ✓ нормативно-правовое обеспечение;
- ✓ создание развивающей среды;
- ✓ программно-методическое обеспечение;
- ✓ кадровое обеспечение и взаимодействие специалистов различных ведомств;
- ✓ психолого-педагогическое сопровождение.



# ДЕТИ С ОВЗ



Слепые



Слабовидящие



Глухие



Слабослышащие  
и позднооглохшие



С тяжелыми  
нарушениями  
речи (ТНР)



С нарушениями  
опорно-двигательного  
аппарата (НОДА)



С задержкой  
психического  
развития (ЗПР)



С нарушением  
интеллекта  
(У/О)

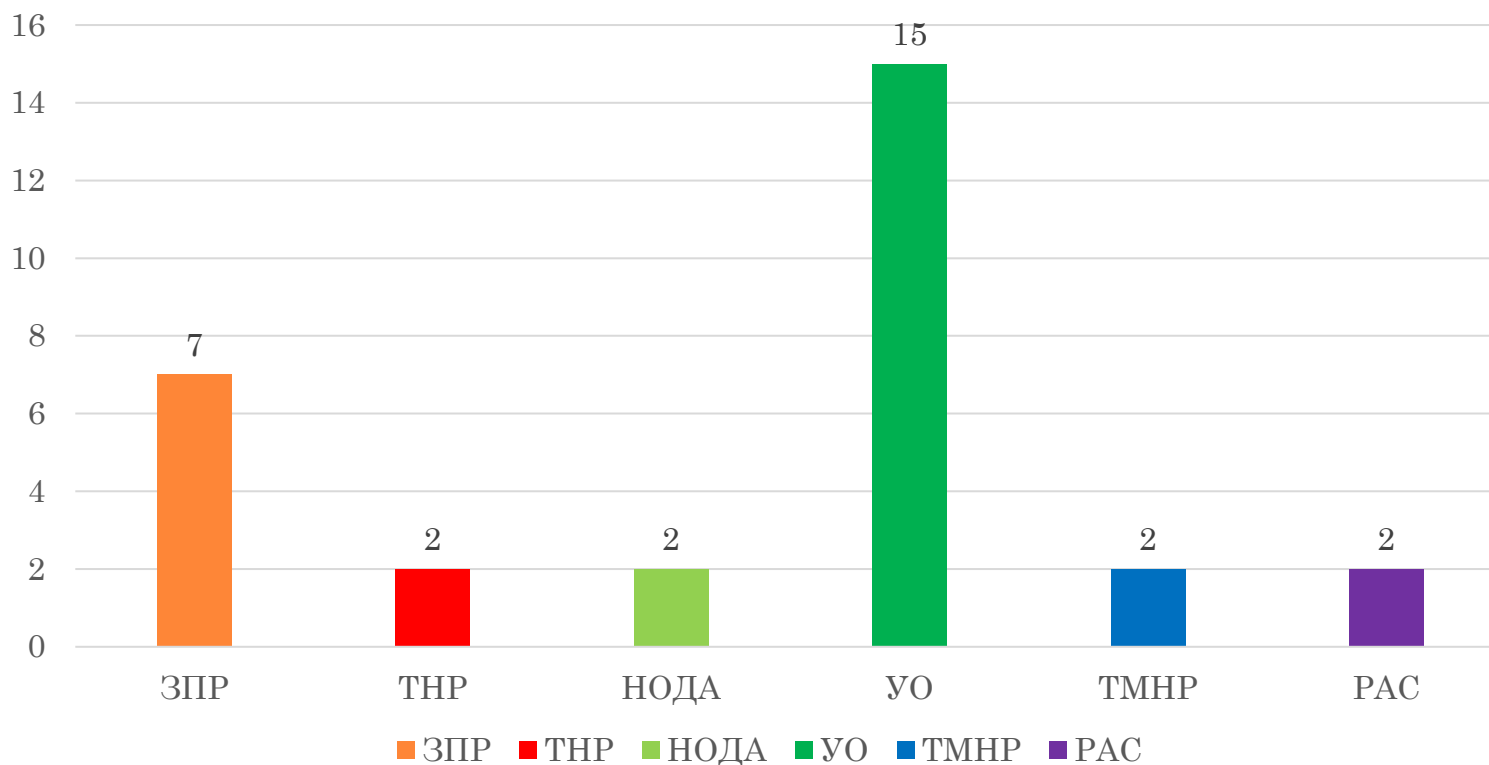


С расстройствами  
аутистического  
спектра (РАС)



# КОНТИНГЕНТ ВОСПИТАННИКОВ ДОУ

В период с 2017 по 2023 год в ДОУ психолого-педагогическое сопровождение получили дети с особыми образовательными потребностями по нозологиям, заключением ТПМК





# ОСОБЕННОСТИ ОРГАНИЗАЦИЯ СРЕДЫ ДЛЯ ВСЕХ КАТЕГОРИЙ ДЕТЕЙ С ОВЗ



## **ПРЕДМЕТНО-РАЗВИВАЮЩАЯ СРЕДА С ЗАДЕРЖКОЙ ПСИХИЧЕСКОГО РАЗВИТИЯ (ЗПР)**

- мебель и оборудование расставлены таким образом, чтобы обеспечить свободное и безопасное передвижение детей;
- не должно быть слишком много открытого пространства, которое бы провоцировало детей бегать с опасностью для других
- «Тихие» и «Шумные» центры достаточно разнесены;
- Обязательное наличие в группе уголков отдыха для зрительного и физического расслабления детей, где имеются ковровое покрытие спокойного тона, мягкая детская мебель, «сухие» «аквариумы», аудио записи со звуками природы;
- наличие в группе индивидуального пространства («мой секретик») для хранения своих секретов, игрушек и таких либо вещей, что немаловажно для детей с ЗПР
- цветовая палитра должна быть представлена пастельными тонам.





## ***ПРЕДМЕТНО-РАЗВИВАЮЩАЯ СРЕДА С ТЯЖЕЛЫМИ НАРУШЕНИЯМИ РЕЧИ (ТНР)***

- оборудованные полузамкнутые микро пространства для игр для детей поодиночке или небольшими подгруппами;
- сменяемость материала (раз в неделю)
- оснащать развивающую среду большим количеством игр и пособий для развития мелкой моторики;
- в группе обязательно оборудуем уголок по развитие речи (картотека предметных и сюжетных картинок, настольно-печатные дидактические игры для уточнения произношения гласных звуков и согласных раннего онтогенеза, автоматизации и дифференциации поставленных звуков, подборку игр для совершенствования грамматического строя речи, картинки и игрушки для накопления словаря по всем лексическим темам, мнемотехнические средства, символы, схемы)





# ФОТО





## ***ПРЕДМЕТНО-РАЗВИВАЮЩАЯ СРЕДА ДЛЯ ДЕТЕЙ С ИНТЕЛЛЕКТУАЛЬНЫМИ НАРУШЕНИЯМИ (УО)***

- предметы: для развития перцептивных действий; для развития сенсорной сферы; для обследования различной формы, цвета, величины;
- подборки простого иллюстрированного материала по ознакомлению с природой, окружающим, действиям людей.





# *ПРЕДМЕТНО-РАЗВИВАЮЩАЯ СРЕДА ДЛЯ ДЕТЕЙ*



## *РАССТРОЙСТВАМИ АУСТИЧЕСКОГО СПЕКТРА(РАС)*

- обязательное зонирование групповой комнаты  
выделение зоны творчества (оборудование игровой  
зоны и других; расположение атрибутики для  
соответствующей деятельности);
- создание места для уединения и релаксации;
- визуальная поддержка (создание сенсорно  
обогащенной среды; алгоритмы деятельности,  
схемы, режим дня в картинках);
- чередование внешних раздражителей по новизне,  
силе воздействия;
- достаточный ассортимент игрушек (игрушки  
должны быть красочные, простые и одновременно  
выразительной формы, в тоже время они должны  
реалистично изображать объекты реальности).



# ВИЗУАЛЬНЫЕ СРЕДСТВА ОРГАНИЗАЦИИ ПРОСТРАНСТВА



## ■ *Ориентировочные*

- фотографии ребенка
- фотографии сотрудников ДОУ
- информационные таблички при входе в помещения ДОУ
- пиктограммы
- цвет (привлекающий ребенка)

## ● *Коммуникативные*

- таблички с печатным текстом
- коммуникативный альбом
- коммуникативные панно или доска (в группе)

## ● *Социально-поведенческие*

- иллюстрированные списки правил поведения
- серии картинок с алгоритмом социальных действий





# ОРИЕНТИРОВОЧНЫЕ ВИЗУАЛЬНЫЕ СРЕДСТВА





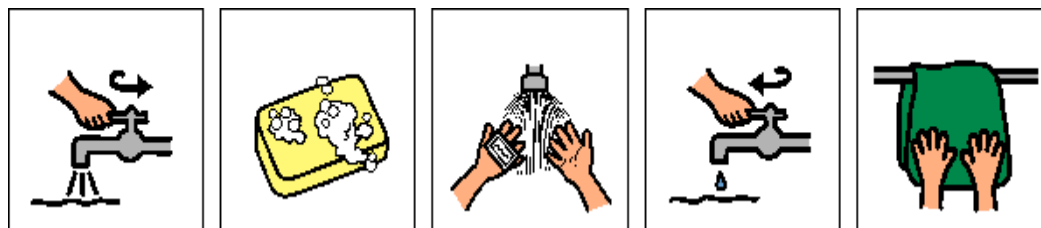
# КОММУНИКАТИВНЫЙ АЛЬБОМ



- фотографии близких людей;
- фотографии и пиктограммы с изображением любимых видов деятельности ребенка;
- фотографии, пиктограммы, связанные с удовлетворением физиологических потребностей ребенка (вода, еда, туалет);
- фотографии, пиктограммы с изображением эмоций ребенка;
- пиктограммы, иллюстрирующие базовые коммуникативные функции (в т. ч. просьбу о помощи, приветствие, отказ, согласие и т. д.).



# СОЦИАЛЬНО-ПОВЕДЕНЧЕСКИЕ ВИЗУАЛЬНЫЕ СРЕДСТВА

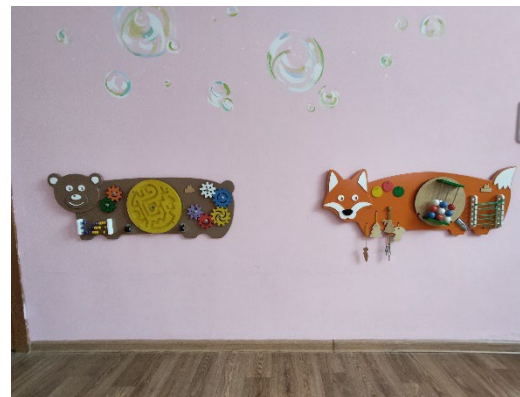
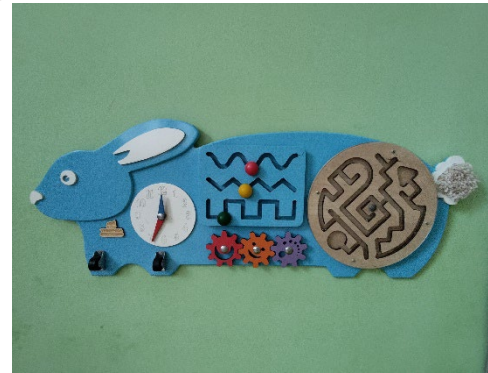




# ИСПОЛЬЗОВАНИЕ СОВРЕМЕННОГО ИНТЕРАКТИВНОГО ОБОРУДОВАНИЯ



- Световые столы и планшеты с песком
- Бизиборды
- Многофункциональные игровые пособия
- Конструкторы «Тико» и «Тако»



- несовершенная образовательно-организационная система;
- кадровое обеспечение при комплексном сопровождении детей с ОВЗ;
- слабое методическое обеспечение и состояние материально-технической базы;
- недостаточная включенность родителей в коррекционно-реабилитационный процесс ребенка с ОВЗ.



# АЛГОРИТМ ДЕЙСТВИЙ С ДЕТЬМИ С ОГРАНИЧЕННЫМИ ВОЗМОЖНОСТЯМИ ЗДОРОВЬЯ



## 1 этап Ориентировочный:

- Первичная встреча с семьей, сбор информации о развитии ребенка, выявление **образовательного запроса**.
- Заключение договора между ДОУ и родителями (*законными представителями*)
- Установление эмоционального контакта с ребенком. Адаптационные мероприятия.

## 2 этап **Организационный** :

- Изучение медицинской карты ребенка, заключения ТПМПК.
- Психолого-медико-педагогическая диагностика.
- Разработка индивидуального **образовательного маршрута**, который составляется на основе диагностических данных и рекомендаций специалистов ТПМПК.
- Составление АОП ДОУ.

## 3 этап Основной:

- Создание «*безбарьерной*» развивающей предметно – пространственной среды.
- Реализация индивидуального **образовательного маршрута** и адаптированной АОП ДОУ
- Проведение промежуточной диагностики и ее анализ.







## Что нужно знать родителям детей с ограниченными возможностями здоровья

В настоящее время в мировом сообществе остро встала проблема социализации детей-инвалидов. Число детей с ограниченными возможностями, к сожалению, растёт. По статистике количество детей со статусом «инвалид» за последние пять лет удвоилось. Дети с ограниченными возможностями находятся в очень сложном положении эмоционально, морально и психологически. Детям нужно учиться функционировать в быту и общаться с людьми, но из-за своих ограниченных физиологических возможностей они не могут полноценно выполнять какую-либо деятельность. На родителей таких детей, так же, ложатся большие нагрузки, в связи с деятельностью по уходу за больным ребёнком и ответственностью за его жизнь. Многочисленными исследованиями выявлено, что родители данной категории детей испытывают эмоциональное напряжение, тревогу, чувство вины, обиды, находятся в хроническом стрессовом состоянии и т.д.

Всё это влияет на отношение родителей к своим детям (которое, как правило, ухудшается). Следовательно, им так же, как и их детям, нужны психологическая помощь и поддержка.

## Маршрут ранней помощи ребёнку с ОВЗ



### Маршрут ранней помощи ребёнку с ограниченными возможностями здоровья

Когда родители узнают о том, что у ребенка ограничены возможности здоровья, их жизнь резко меняется. Появляется потребность в информации и услугах. С чего начать? Где просить помощи и понимания? Мы собрали важные данные для всех, кто нуждается в этой информации и поддержке. Если у вас особенный ребенок, посетите к специалистам, которые могут ему помочь!

- самосовершенствование
- помощь другим родителям, в том числе
- волонтеры и благотворители, в том числе



- Детские поликлиники и центры
- Учреждения здравоохранения Тюменской области
- Центр для детей с инвалидностью



- Региональный центр по диагностике нарушений ЦНС
- Детские поликлиники и центры
- Учреждения здравоохранения Тюменской области
- Центр для детей с инвалидностью



- Детские поликлиники и центры
- Учреждения здравоохранения Тюменской области
- Центр для детей с инвалидностью



- Детские поликлиники и центры
- Учреждения здравоохранения Тюменской области
- Центр для детей с инвалидностью

.com



Подготовлено при поддержке Министерства образования и науки Тюменской области. Проект реализуется в рамках государственного задания на оказание государственных услуг в сфере образования Тюменской области. Контактная информация: Тюменская область, г. Тюмень, ул. Мухоморова, д. 10, тел. (3452) 43-11-11, сайт: www.tyumen.gov.ru

# МЫ ГОТОВЫ К СОТРУДНИЧЕСТВУ!

- [https://vk.com/video316325327\\_456239212](https://vk.com/video316325327_456239212)



Дети должны быть



вместе

