

**Справка по итогам мониторинга предметных знаний
обучающихся 4-7 классов по математике
Верещагинского городского округа в 2022-2023 уч.году**

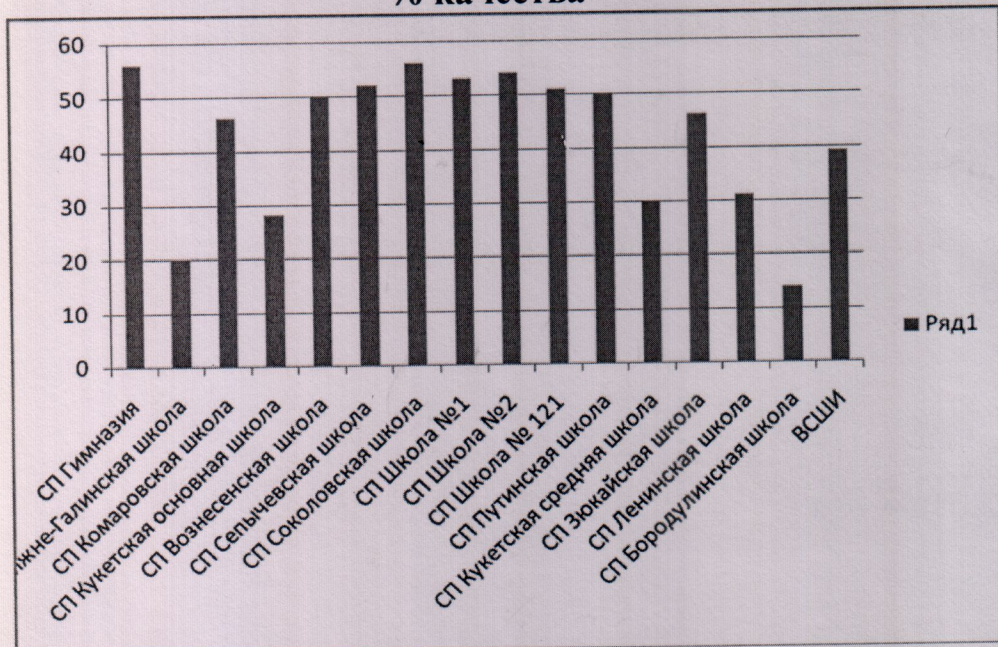
В рамках реализации мероприятий муниципальной системы оценки качества образования Верещагинского городского округа, муниципальной программы «Развитие системы образования», утвержденной постановлением администрации Верещагинского городского округа от 30.01.2020 года №254-01-01-88, на основании распоряжения администрации Верещагинского городского округа «О проведении мониторинга знаний обучающихся образовательных организаций Верещагинского городского округа» от 04.10.2022 года №254-01-02-394-р с целью повышения качества образования знаний обучающихся по предметам «Математика», «История», «Английский язык», «ИЗО» был организован мониторинг знаний обучающихся по математике.

**Мониторинг "Навыки быстрого счета" 4 классы
ноябрь 2022 года**

СП	Человек в классе	Писало	Справи -лось	% справи -лось	На «5»	На «4»	На «3»	На «2»	% качества (на 4 и 5)
СП Гимназия	29	25	20	80	2	12	6	5	56
СП Нижне-Галинская школа	5	5	5	100	0	1	4	0	20
СП Комаровская школа	18	13	13	100	2	4	7	0	46
СП Кукетская основная школа	8	7	3	42	1	1	1	4	28
СП Вознесенская школа	25	22	19	86	4	7	8	3	50
СП Сепычевская школа	34	29	27	93	5	10	12	2	52
СП Соколовская школа	10	9	7	78	0	5	2	2	56
СП Школа №1	128	116	100	86	13	49	38	16	53
СП Школа №2	95	85	72	85	15	31	26	13	54
СП Школа № 121	113	104	84	74	11	47	26	20	51
СП Путинская школа	24	22	21	96	3	8	10	1	50
СП Кукетская средняя школа	10	9	8	80	2	1	5	1	30
СП Зюкайская школа	61	48	43	86	8	14	22	4	46
СП Ленинская школа	13	13	7	54	1	3	3	6	31
СП Бородулинская школа	7	7	5	71	0	1	5	2	14
ВСШИ	42	41	34	83	4	12	18	7	39
Всего	622	555	468	84	71	206	193	86	50

выше среднего по району

% качества



Типичные ошибки:

- порядок арифметических действий;
- вычислительные ошибки при сложении и вычитании.

Причины допущенных типичных ошибок:

- недостаточно отработаны вычислительные навыки на практике.

Управленческие решения:

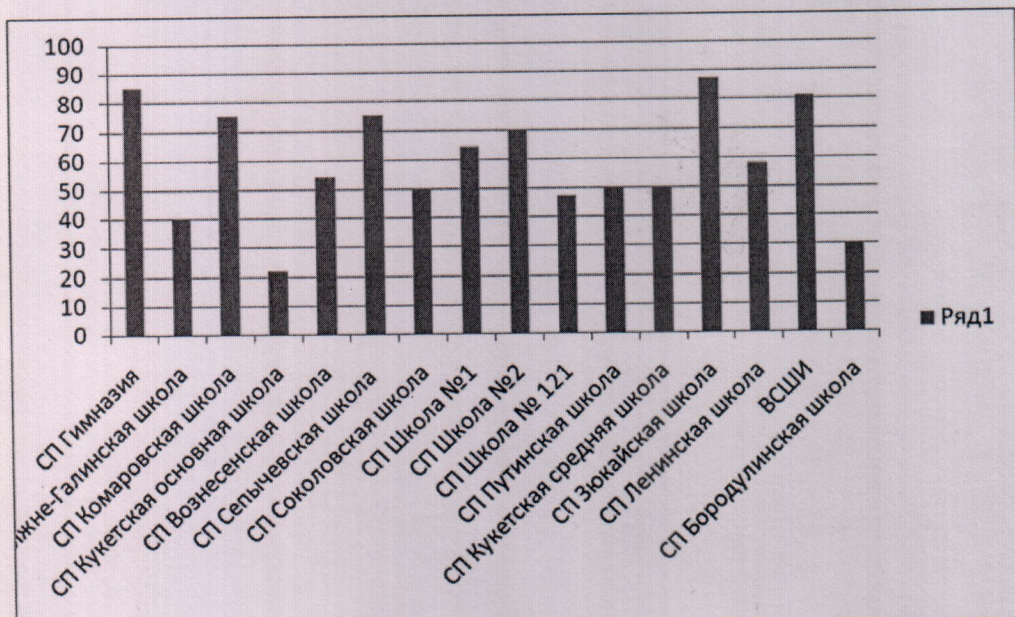
- педагогам в системе формировать вычислительные навыки;
- педагогам продумать эффективные формы работы с учащимися по формированию вычислительных навыков.
- в системе проводить диагностику уровня сформированности вычислительных навыков

**Мониторинг "Навыки быстрого счета" 5 классы
ноябрь 2022 года**

СП	Человек в классе	Писало	Справи-лось	% справи-лось	На «5»	На «4»	На «3»	На «2»	% качества (на 4 и 5)
СП Гимназия	31	27	27	100	6	17	4	0	85
СП Нижне-Галинская школа	6	5	5	100	2	0	3	0	40
СП Комаровская школа	14	12	11	91	3	6	2	1	75
СП Кукетская основная школа	11	9	6	67	0	2	4	3	22
СП Вознесенская школа	33	26	24	92	3	11	9	3	54
СП Сепычевская школа	31	28	28	100	5	16	7	0	75
СП Соколовская школа	6	6	6	100	0	3	3	0	50
СП Школа №1	121	104	92	89	17	49	28	10	64
СП Школа №2	28	27	25	93	2	17	6	2	70
СП Школа № 121	91	87	76	87	1	40	35	11	47
СП Путинская школа	24	20	18	90	3	7	8	2	50
СП Кукетская средняя школа	12	10	9	90	0	5	3	1	50
СП Зюкайская школа	31	29	29	100	10	15	4	0	87
СП Ленинская школа	12	11	10	91	3	4	3	1	58
ВСШИ	21	16	15	94	3	10	2	1	81
СП Бородулинская школа	10	10	9	90	0	3	6	1	30
Всего	482	427	390	91	58	205	127	36	62

■ выше среднего по району

% качества



Типичные ошибки:

- порядок арифметических действий;
- вычислительные ошибки.

Причины допущенных типичных ошибок:

- недостаточно отработаны вычислительные навыки на практике.

Управленческие решения:

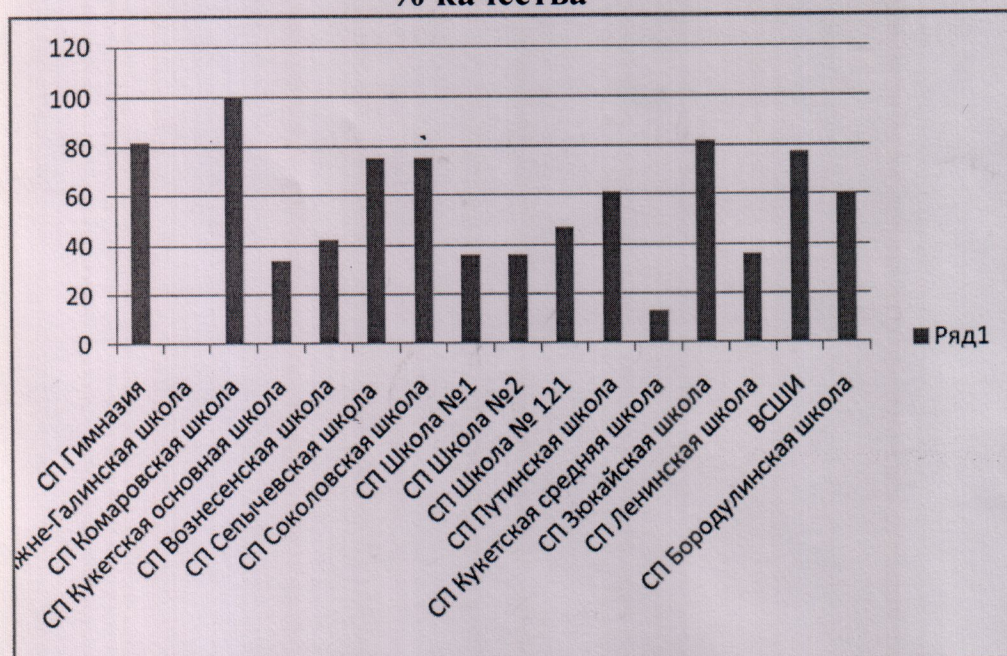
- педагогам в системе формировать вычислительные навыки;
- педагогам продумать эффективные формы работы с учащимися по формированию вычислительных навыков.
- в системе проводить диагностику уровня сформированности вычислительных навыков

**Мониторинг "Навыки быстрого счета" 6 классы
ноябрь 2022 года**

СП	Человек в классе	Писало	Справи-лось	% справи-лось	На «5»	На «4»	На «3»	На «2»	% качества (на 4 и 5)
СП Гимназия	30	28	27	96	15	8	3	1	82
СП Нижне-Галинская школа	5	4	4	100	0	0	4	0	0
СП Комаровская школа	8	3	3	100	2	1	0	0	100
СП Кукетская основная школа	6	6	4	67	2	0	2	2	34
СП Вознесенская школа	37	33	28	85	3	11	14	5	42
СП Сепьчевская школа	26	20	17	85	9	6	3	3	75
СП Соколовская школа	4	4	4	100	1	3	1	0	75
СП Школа №1	101	78	60	77	7	21	32	18	36
СП Школа №2	28	25	18	72	2	7	9	7	36
СП Школа № 121	91	87	76	87	1	40	35	11	47
СП Путинская школа	20	18	17	94	5	6	6	1	61
СП Кукетская средняя школа	11	8	7	87	0	1	6	1	13
СП Зюкайская школа	44	36	34	95	9	19	6	2	82
СП Ленинская школа	14	14	10	71	1	4	5	4	36
ВСШИ	24	13	13	100	6	4	3	0	77
СП Бородулинская школа	10	10	10	100	3	3	4	0	60
Всего	459	387	332	86	66	134	133	55	52

выше среднего по району

% качества



Типичные ошибки:

- сложение десятичных дробей;
- вычитание десятичных дробей;
- деление десятичных дробей;
- умножение десятичных дробей.

Причины допущенных типичных ошибок:

- недостаточно отработаны правила действий с десятичными дробями;
- недостаточно отработаны вычислительные навыки на практике.

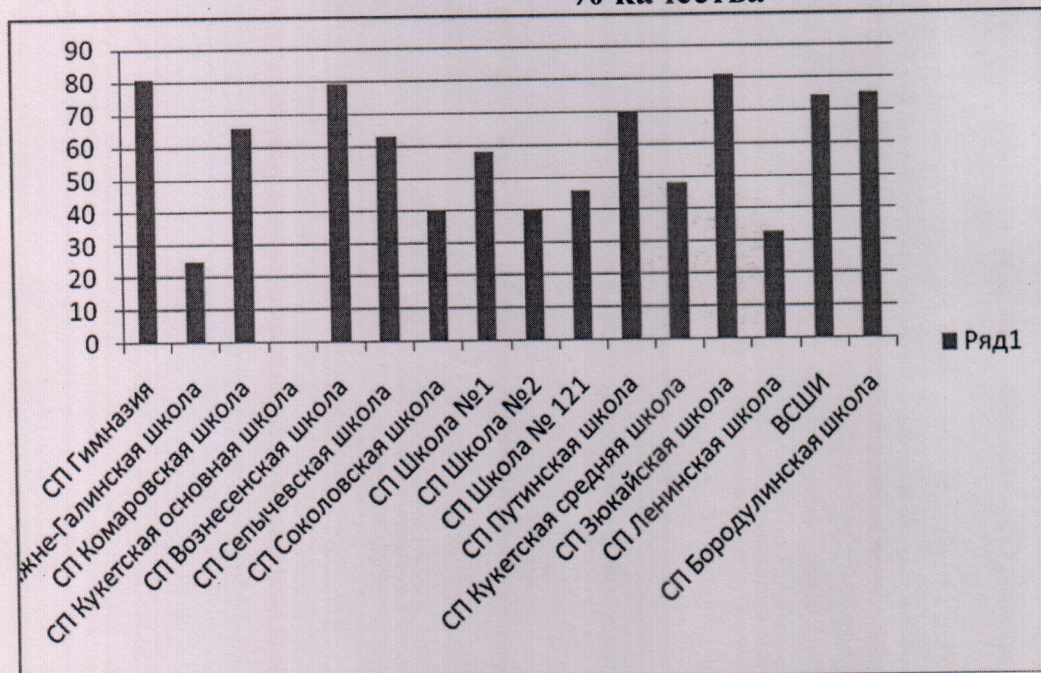
Управленческие решения:

- педагогам в системе формировать вычислительные навыки;
- педагогам продумать эффективные формы работы с учащимися по формированию вычислительных навыков (минутки устного счета и т.д.).
- в системе проводить диагностику уровня сформированности вычислительных навыков.

**Мониторинг "Навыки быстрого счета" 7 классы
ноябрь 2022 года**

СП	Человек в классе	Писало	Справи-лось	% справи-лось	На «5»	На «4»	На «3»	На «2»	% качества (на 4 и 5)
СП Гимназия	30	27	25	93	14	8	3	2	81
СП Нижне-Галинская школа	6	4	4	100	1	0	3	0	25
СП Комаровская школа	9	8	8	100	3	3	2	0	66
СП Кукетская основная школа	5	5	3	60	0	0	3	2	0
СП Вознесенская школа	20	19	18	95	5	10	3	1	79
СП Сельчевская школа	30	24	22	92	6	9	6	2	63
СП Соколовская школа	5	5	5	100	1	1	3	0	40
СП Школа №1	105	90	78	87	21	31	26	12	58
СП Школа №2	51	42	35	83	10	7	18	7	40
СП Школа № 121	97	80	65	81	14	23	28	15	46
СП Путинская школа	30	23	20	87	4	12	4	3	70
СП Кукетская средняя школа	16	14	13	93	3	3	6	1	48
СП Зюкайская школа	46	37	36	97	13	17	6	1	81
СП Ленинская школа	7	6	4	67	1	1	2	2	33
ВСШИ	34	34	31	91	11	14	6	3	74
СП Бородулинская школа	8	8	7	88	3	3	1	1	75
Всего	499	426	374	88	110	142	120	52	59

■ выше среднего по району
% качества



Типичные ошибки:

- деление десятичных дробей;
- умножение десятичных дробей.

Причины допущенных типичных ошибок:

- недостаточно отработаны вычислительные навыки на практике.

Управленческие решения:

- педагогам в системе формировать вычислительные навыки;
- педагогам продумать эффективные формы работы с учащимися по формированию вычислительных навыков (минутки устного счета и т.д.).
- в системе проводить диагностику уровня сформированности вычислительных навыков.

04.12.2022

Н.В. Вшивковой

данные представлены руководителем МПО
учителей математики Вшивковой Н.В.